



GASTRONOMIEAUSSCHREIBUNG

**Ausschreibung zur Verpachtung / Vermietung / Erbbaupacht
der Burggaststätte Arneburg in 39596 Arneburg
(zum nächstmöglichen Zeitpunkt)**

Kontakt

Stadt Arneburg
über
Infrastrukturbetrieb der Stadt Arneburg
z. H. Herrn Lindemann
Osterburger Straße 1
39596 Arneburg

Telefon 039321 547810
E-Mail eigenbetrieb@isb-arneburg.de

1. Allgemeines zur Burggaststätte Arneburg

Lage und Historie:

Die Burggaststätte Arneburg befindet sich in 39596 Arneburg, Burgstraße 14. Sie ist eine Ausflugsgaststätte auf dem Burgberg in Arneburg. Von hier aus erhalten Sie einen atemberaubenden Fernblick über die wunderschönen Elbauen und die unberührte Natur – so wie einst die deutschen Kaiser und Kurfürsten vor Ihnen.

Dieses einzigartige Erlebnis bietet Ihnen das Restaurant, das liebevoll von den Einwohnern Arneburgs „Die Burg“ genannt wird.

Im Frühjahr 1929 wurde erstmals eine Gaststätte in Holzbauweise auf diesem Gelände errichtet, die jedoch Anfang der 60er Jahre niederbrannte.

1964 wurde das Haus von den Einwohnern mit viel Fleiß und Mühe in seiner heutigen Form wieder aufgebaut.

Der Name des Restaurants erinnert an die geschichtsträchtige Arneburg und die Tatsache, dass es auf den Überresten der alten Reichsburg errichtet wurde.

Neben der Burggaststätte befindet sich der neu gestaltete Burgpark und die Aussichtsplattform. Von der Aussichtsplattform können sie bis zum 60 Kilometer entfernten Dom zu Havelberg schauen und den Blick über die Elbauen genießen.

2. Gesucht wird ...

Gesucht wird ein:e engagierte:r Gastronom:in, gern auch ein Zusammenschluss mehrerer Personen oder ein Paar, die kreative Ideen in der Gastronomie entwickeln und sich mit den Ansätzen der Nachhaltigkeit des Ortes identifizieren und diese wertschätzen können. Wir freuen uns über Interessensbekundungen und Bewerbungen von Personen, die die Motivation und Energie haben, die Burggaststätte Arneburg zu betreiben, mit eigenen Ideen das Potential dieses Bereiches weiterzuentwickeln und damit auch den gesamten Standort Arneburg mitzugestalten. Wir sind offen für alle Ideen und Visionen.

3. Bestandsobjekt/Gastronomie

Die **Gastronomieflächen der Burggaststätte Arneburg** sind ebenerdig gelegene kombinierte Küchen- und Gasträume. Eine sanitäre Einrichtung befindet sich ebenerdig innerhalb der Gastronomiefläche und ist direkt an den Gästebereich angeschlossen. Weitere Sanitäreinrichtungen befinden sich im Kellergeschoss auf einer Fläche von ca. 60 m².

Der Gästebereich mit einer Gesamtfläche von 150 m² setzt sich aus zwei verschiedenen Räumen zusammen, die gemeinsam oder getrennt voneinander nutzbar sind.

Direkt angeschlossen an die Küche und in dem Kellergewölbe im Untergeschoss befinden sich Lagerflächen. Die gesamte Gastronomiefläche wird voll ausgestattet verpachtet.

Kapazität

- Gastraum 1: ca. 25 Plätze
- Gastraum 2: ca. 60 Plätze
- Terrasse überdacht: ca. 72 Plätze
- ausbaufähiger ebenerdiger Anbau auch als Anliegerwohnung ausbau-&nutzbar (Gastraum ca. 50 m²) / Sanitärbereich ca. 25 m², Medien (Wasser, Abwasser Strom vorhanden)

Zielgruppen

Folgenden Zielgruppen können mit einem geeigneten gastronomischen Konzept angesprochen werden:

- Wanderer, Tourist:innen und Tagesgäste aus der Umgebung
- Betreuung, Caterings und Bewirtung für Feiern und Hochzeiten
- Betreuung, Caterings und Bewirtung von Veranstaltungen (Eröffnungen, Dinner, Präsentationen, Empfänge, Workshops, Seminare etc.)
- Betreuung, Caterings und Bewirtung von Kulturveranstaltungen
- eigene Veranstaltungen der Pächter:innen
- Freizeitgruppen

Es ist wünschenswert, wenn die Betreiber:innen der Gastronomie durch zusätzliche Aktivitäten zur Belebung der Burggaststätte Arneburg beitragen.

Betriebsparameter

- Öffnungszeiten: Die Öffnungszeiten werden vom Betreiber in Abstimmung mit dem Eigentümer festgelegt.
- Genehmigungen: Es sind alle notwendigen Genehmigungen für das Gastronomiegewerbe vorhandenen, die an die Pächter:innen der Gastronomie abgegeben und von diesen erneut angemeldet werden.
- Landschaftsschutzgebiet: Die Burggaststätte Arneburg befindet sich in einem Landschaftsschutzgebiet. Der Burgpark steht unter Denkmalschutz.
- Fahrgenehmigung: die Betreibenden der Gastronomie erhalten automatisch eine Genehmigung für die Auffahrt zur Burggaststätte Arneburg: regulären Gästen ist die Auffahrt mit dem Auto nicht erlaubt.
- Wohnen: Gern sind wir bei Bedarf bei der Wohnungssuche in Arneburg behilflich.
- Die Besitzer des Standortes der Burggaststätte Arneburg unterstützen die Pächter:innen der Gastronomie stets bei allem, was nötig ist, um einen reibungslosen Gastronomiebetrieb zu ermöglichen.

- Die Gastronomie wird nach besten Möglichkeiten mit Sinn für die hiesige Umwelt, Historie und Nachhaltigkeit des Standortes betrieben.

Sortimentsgestaltung

Das Konzept der Gastronomie der Burggaststätte Arneburg kann von den Pächter:innen unter Voraussetzung von Nachhaltigkeit und Qualität eigenständig und frei gestaltet werden. Es kann dabei mit bereits bestehenden Angeboten und Erfahrungswerten weitergearbeitet und darauf aufgebaut werden. Wünschenswerterweise orientiert sich das gastronomische Angebot an den angeführten Zielgruppen und wo möglich an lokalen/regionalen Anbieter:innen.

Gestaltung / Ausstattung / Werbung

Der Gaststätten-, Küchen-, Toilettenbereich, sowie der Terrasse sind voll ausgestattet. Die weitere Gestaltung und Ausstattung der Gastronomiefläche erfolgt in Abstimmung mit dem Eigentümer.

4. Pacht

Angestrebt wird eine Miete, Pacht oder Erbbaupacht für die gesamte Gastronomiefläche und ihre Ausstattung auf Verhandlungsbasis.

Die Höhe und Ausgestaltung der Pacht werden individuell je nach Vorhaben und Vorstellungen der Interessenten ausgehandelt. Es sind dabei verschiedene Modelle denkbar. Als Starthilfe ist ebenfalls eine umsatzbezogene Pacht verhandelbar. Ziel ist es faire und rentable Rahmenbedingungen für die Pächter:innen zu ermöglichen und gemeinsam bestmögliche Voraussetzungen für den Erhalt und die Weiterentwicklung des Standortes und des Projekts zu schaffen.

5. Aufgaben, Pflichten und Voraussetzungen der Pächter:innen

- Idealerweise Erfahrung in der Führung eines Gastronomiebetriebes sowie im Veranstaltungsbereich, wir sind jedoch offen für alle Biografien
- Handwerkliches Geschick und Kreativität sind hilfreich
- Motivation zur Weiterentwicklung eines einzigartigen Ausflugsortes in der Altmark
- Fokus auf lokale/regionale Produkte, nachhaltige Strategien und Herangehensweisen
- Die Pächter:innen betreiben die Gastronomie auf eigene Rechnung und auf eigenes Risiko
- Die Pächter:innen haben im eigenen Namen notwendige Bewilligungen einzuholen und alle behördlichen und gesetzlichen Aufgaben/Vorschriften zu erfüllen

6. Erforderliche Unterlagen

Nach einem ersten Treffen, zum gegenseitigen Kennenlernen und zur Besichtigung des Ortes, freuen wir uns über folgende Unterlagen:

- Nutzungs- und Betriebskonzept (Businessplan und Finanzierungsplanung) mit Angaben zur Rechtsform, Angebot von Speise- und Getränken, Vorstellungen bezüglich Gestaltung, Ausstattung, Personal und Betriebszeiten
- Persönliche Angaben: Lebenslauf, beruflicher Werdegang und Erfahrung, Motivation

Wir begrüßen Interessenbekundungen von Menschen aller Hintergründe, ungeachtet von Herkunft, Nationalität, Religion, sexueller Orientierung, geschlechtlicher Identität, Alter, etc.

7. Zeitrahmen und Kontakt

Wir suchen zum nächstmöglichen Zeitpunkt Pächter:innen für die Gastronomie der Burggaststätte Arneburg. Nach erfolgreicher Pachtvertragsschließung kann der Gastronomiebetrieb sofort aufgenommen bzw. weitergeführt werden.

Interessierte können sich ab sofort über den unten stehenden Kontakt bei uns melden und einen ersten Termin zur Begehung vereinbaren.

Bewerbungen mit den erforderlichen Unterlagen sind bis zum Freitag, 07.02.2025 beim Infrastrukturbetrieb der Stadt Arneburg einzureichen (postalisch oder per E-Mail).

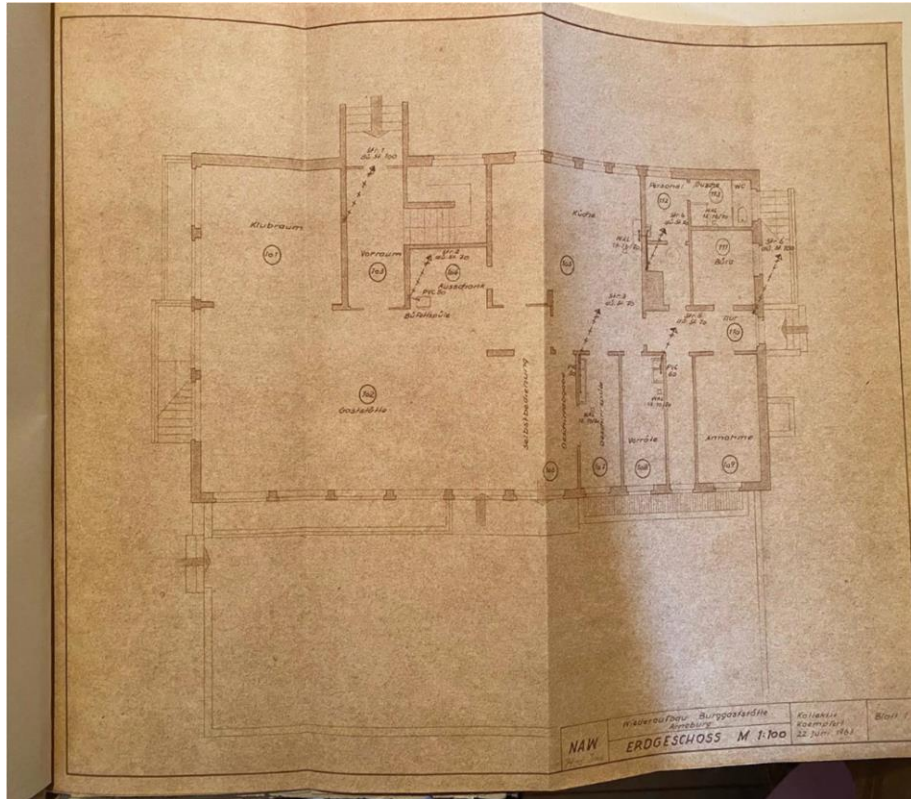
Kontakt:

Stadt Arneburg
über
Infrastrukturbetrieb der Stadt Arneburg
Herrn Lindemann
Osterburger Straße 1
39596 Arneburg

Telefon: 039321 547810
E-Mail: eigenbetrieb@isb-arneburg.de

8. Anhang

Grundriss Gastronomiefäche



Ausstattung

- Voll ausgestattete Gasträume mit Zugang zur Terrasse
 - Gasträum 1: 25 Plätze
 - Gasträum 2 60 Plätze
 - Terrasse überdacht: 72 Plätze
- Gastronomieküche voll ausgestattet
- Gesamte Einrichtung voll ausgestattet
- Wasser- und Abwasseranschluss vorhanden
- Photovoltaikanlage vorhanden

Aktuelles Angebot

Angebote und Leistungen:

- sowohl herzhaftes Gaumenfreuden, als auch leichte Küche für die vegetarischen Genießer:innen
- frisch und mit ökologischem Bewusstsein zubereitete Speisen
- Deutsche Küche mit mediterranen Einflüssen

Veranstaltungen und Seminare:

- Seminare und Workshops
- Teammeetings in der Natur
- Veranstaltungen, Familienfeiern, Hochzeiten

Kultur und Freizeit:

- Wanderungen durch den Burgpark
- Nutzung der Wanderwege Auenpfad und Stadtpfad
- Arneburger Linien – Entwicklungsgeschichte bedeutender Altstadt Häuser
- Plenair Route – Der Kunst in Arneburg auf der Spur
- Arneburger Heimatmuseum
- Buchlesungen, Vorträge

Lage und Historie

Das strategische günstige Hochufer auf der Westseite der Elbe veranlasste den König des Ostfrankenreiches Heinrich I. im Jahre 925 in Höhe der heutigen Stadt Arneburg eine Burg auszubauen, um seinen Besitz nach Osten verteidigen zu können.

Es ist naheliegend, dass der Name „Arneburg“ auf diese Burggründung zurückgeht. Die Burganlage wird 978 erstmals als Reichsburg und wichtige Befestigung der Nordmark urkundlich erwähnt. Als östlicher Außenposten zum ostelbischen slawischen Siedlungsgebiet waren Stadt und Burg immer wieder Gegenstand kriegerischer Auseinandersetzungen. Das sich Kaiser Otto III. und Heinrich II. vor allem aus diesem Grund mehrfach in Arneburg aufgehalten haben ist gesichert überliefert.

Trotz wiederholtem Ausbau der Burg wurde 997 nicht nur sie im Zuge der Kämpfe und Belagerung vollständig zerstört sondern auch das Kloster und die Stadt.

Ein Stadtbrand legte Arneburg 1767 in Schutt und Asche samt Kirche. Neubebauung 1835 ein Schlösschen erneuter Brand 1890. Der Burgberg wurde in den 1930er Jahren als Park angelegt und ist bis heute als solcher erhalten und vor allem wegen seines Flieders bekannt und beliebt.



Bildergalerie





